



MZ 30



Configuration de base

Portillon	MDF 40 mm
Cadre	MDF 40 mm avec recouvrement Section 40 x 74
Fermeture	2 batteuses avec carré de 7
Finition	Portillon et cadre prépeints Cornière métallique
Joint	Intumescent et isophonique

Options et variantes

Option qualité et confort d'usage	Isolation laine de roche 30 ou 60 mm
Finition spécifique	Laquée blanc

Les + produits



Coupe-feu

Acoustique

Recyclable

Sens du feu : Indifférent	PV perméabilité : CSTB N° BV11-488/B
PV feu : EFACTIS N°13-A-620	Poids au m ² total : 34,70 kg/m ²
Extension 21/1	sans isolant
Pose sur : cloison légère, béton, carreaux de plâtre (selon conformité du PV)	Brevet : N° 11-53819
PV acoustique : CSTB N°AC13-26046129-1	FDES synthèse n°5
Extension 13/1	

Acoustique possible R_w (C ; C_w) dB

	Sans laine de roche	1 laine de roche	2 laines de roche
Acoustique	33 (-1 ; -2)	38 (-1 ; -5)	40 (-1 ; -5)

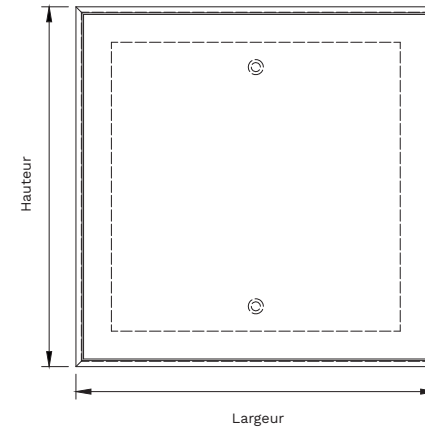
Perméabilité à l'air

Q _{opa} Surf < 0,6m ³ /h
--

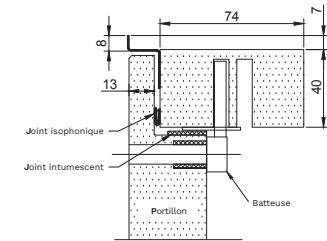
Dimensions hauteur x largeur

Cote de passage	Cote de réservation	Cote hors tout
200 x 200	280 x 280	294 x 294
300 x 300	380 x 380	394 x 394
400 x 200	480 x 280	494 x 294
400 x 300	480 x 380	494 x 394
400 x 400	480 x 480	494 x 494
500 x 500	580 x 580	594 x 594
600 x 400	680 x 480	694 x 494
600 x 600	680 x 680	694 x 694

Mini technique : 200 x 200 (passage)
Maxi PV : 600 x 600 (passage)

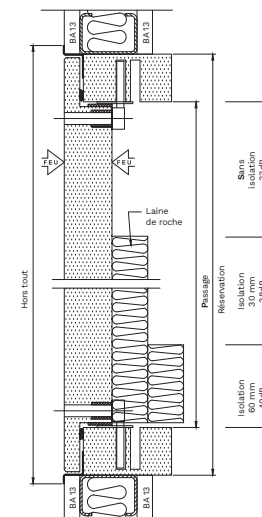


Coupe de principe



Coupes

Verticale



Horizontale

