



MM 00



Configuration de base

Portillon	MDF 40 mm
Cadre	MDF Monobloc avec recouvrement
Fermeture	2 batteuses avec carré de 6
Finition	Portillon et cadre prépeints
Joint	Isophonique

Options et variantes

Option qualité et confort d'usage	Isolation laine de roche 30 ou 60 mm
Option technique	Contre cadre → pour fixation directe (contre cadre nécessaire si laine de roche)
Finition spécifique	Laquée blanc

Acoustique possible $R_w (C ; C_w)$ dB

	Sans laine de roche	1 laine de roche	2 laines de roche
Acoustique	35 (-1 ; -4)	37 (-1 ; -4)	43 (-2 ; -6)

Coefficient thermique $U_0 W/m^2.K$

	Sans laine de roche	1 laine de roche	2 laines de roche
Coefficient de transmission thermique	$U_0 \leq 2.0 W/m^2.K$	$U_0 \leq 1.0 W/m^2.K$	$U_0 \leq 0.83 W/m^2.K$

Perméabilité à l'air

Q_{pa} Surf < 0.6m³/h

Dimensions* hauteur x largeur

Cote de passage	Cote de réservation	Cote hors tout
200 x 200	282 x 282	300 x 300
300 x 200	382 x 282	400 x 300
400 x 200	482 x 282	500 x 300
300 x 300	382 x 382	400 x 400
400 x 300	482 x 382	500 x 400
500 x 300	582 x 382	600 x 400
400 x 400	482 x 482	500 x 500
500 x 400	582 x 482	600 x 500

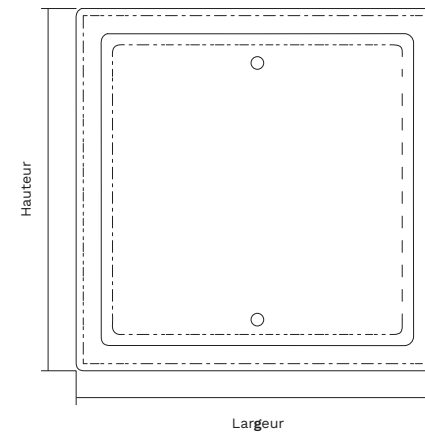
Dimensions* hauteur x largeur

Cote de passage	Cote de réservation	Cote hors tout
600 x 400	682 x 482	700 x 500
500 x 500	582 x 582	600 x 600
600 x 600	682 x 682	700 x 700
700 x 700	782 x 782	800 x 800
800 x 800	882 x 882	900 x 900
900 x 900	982 x 982	1000 x 1000
1000 x 1000	1082 x 1082	1100 x 1100

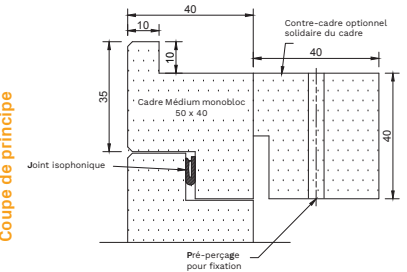
Mini technique : 150 x 150 (passage)
Maxi technique : 1000 x 1000 (passage)

■ Références stockées

*Pour toutes autres dimensions nous consulter

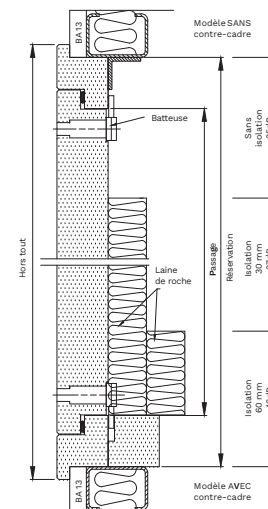


Coupe de principe



Coupes

Verticale



Horizontale

