



BM 00



Configuration de base

Portillon	MDF 25 mm
Cadre	Métallique avec recouvrement
Fermeture	2 batteuses avec carré de 6
Finition	Portillon et cadre prépeints
Joint	Isophonique

Options et variantes

Option qualité et confort d'usage	Isolation laine de roche 30 ou 60 mm
-----------------------------------	--------------------------------------

	Acoustique possible $R_w (C; C_p)$ dB		
	Sans laine de roche	1 laine de roche	2 laines de roche
Acoustique	31 (-1; -2)	35 (-1; -4)	38 (-1; -5)

Perméabilité à l'air	
Q_{pa} Surf	<0.6m ² /h

Les + produits



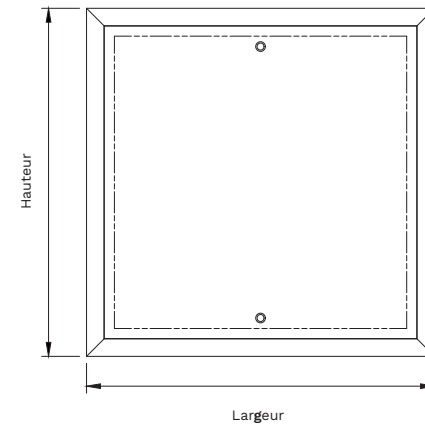
Acoustique Recyclable

PV acoustique : CSTB N°AC13-26046129-1 Extension 13/01
 Poids au m² total : 20,50 kg/m² sans isolant
 Perméabilité à l'air : CSTB N° BV15-414/B FDES synthèse n°6
 Brevet : N°04-13907

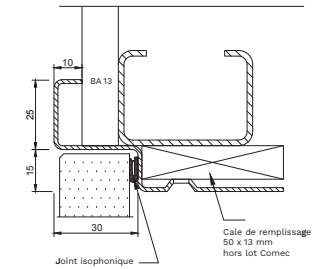
Dimensions hauteur x largeur		
Cote de passage	Cote de réservation	Cote hors tout
200 x 200	234 x 234	280 x 280
300 x 200	334 x 234	380 x 280
400 x 200	434 x 234	480 x 280
500 x 200	534 x 234	580 x 280
300 x 300	334 x 334	380 x 380
400 x 300	434 x 334	480 x 380

Dimensions hauteur x largeur		
Cote de passage	Cote de réservation	Cote hors tout
500 x 300	534 x 334	580 x 380
400 x 400	434 x 434	480 x 480
500 x 400	534 x 434	580 x 480
600 x 400	634 x 434	680 x 480
500 x 500	534 x 534	580 x 580
600 x 600	634 x 634	680 x 680

Mini technique : 200 x 200 (passage)
 Maxi PV : 600 x 600 (passage)

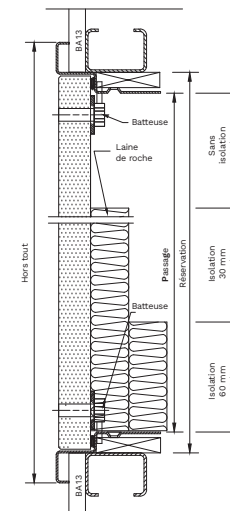


Coupe de principe



Coupes

Verticale



Horizontale

